



**Reserviert  
für bessere Luft**

*Knauf Cleaneo, Die erste Luftverbesserungs- und Akustikdecke*

Clean – Cleaner – **Cleaneo**



## **Frischluff?** Mangelware.

Jeder kennt das: Man betritt einen Raum, und die Luft ist so schwer, dass man sie in Scheiben schneiden könnte. Es müsste mal gelüftet werden. Fakt ist: Die Luftqualität in Innenräumen von Büro- und Verwaltungsgebäuden, Schulen, Hotels oder Gaststätten entspricht oft nicht der gewünschten Qualität. Das hat unterschiedliche Ursachen. Zum einen die Bemühungen um luftdichte Gebäudehüllen aus Gründen der Energieeinsparung. So wird der Energieverbrauch gesenkt, ein Luftaustausch findet jedoch kaum statt. Zum anderen ein sehr unterschiedliches Lüftungsverhalten. Sprich die Tatsache, dass ein regelmäßiges kontrolliertes Lüften nicht ausreichend und konsequent genug durchgeführt wird bzw. werden kann. Seien wir ehrlich: Wer reißt im Winter – sei es am Arbeitsplatz oder zu Hause – schon gern die Fenster auf? Sofern sie sich überhaupt öffnen lassen. Wer entscheidet sich im Sommer lieber für Zugluft

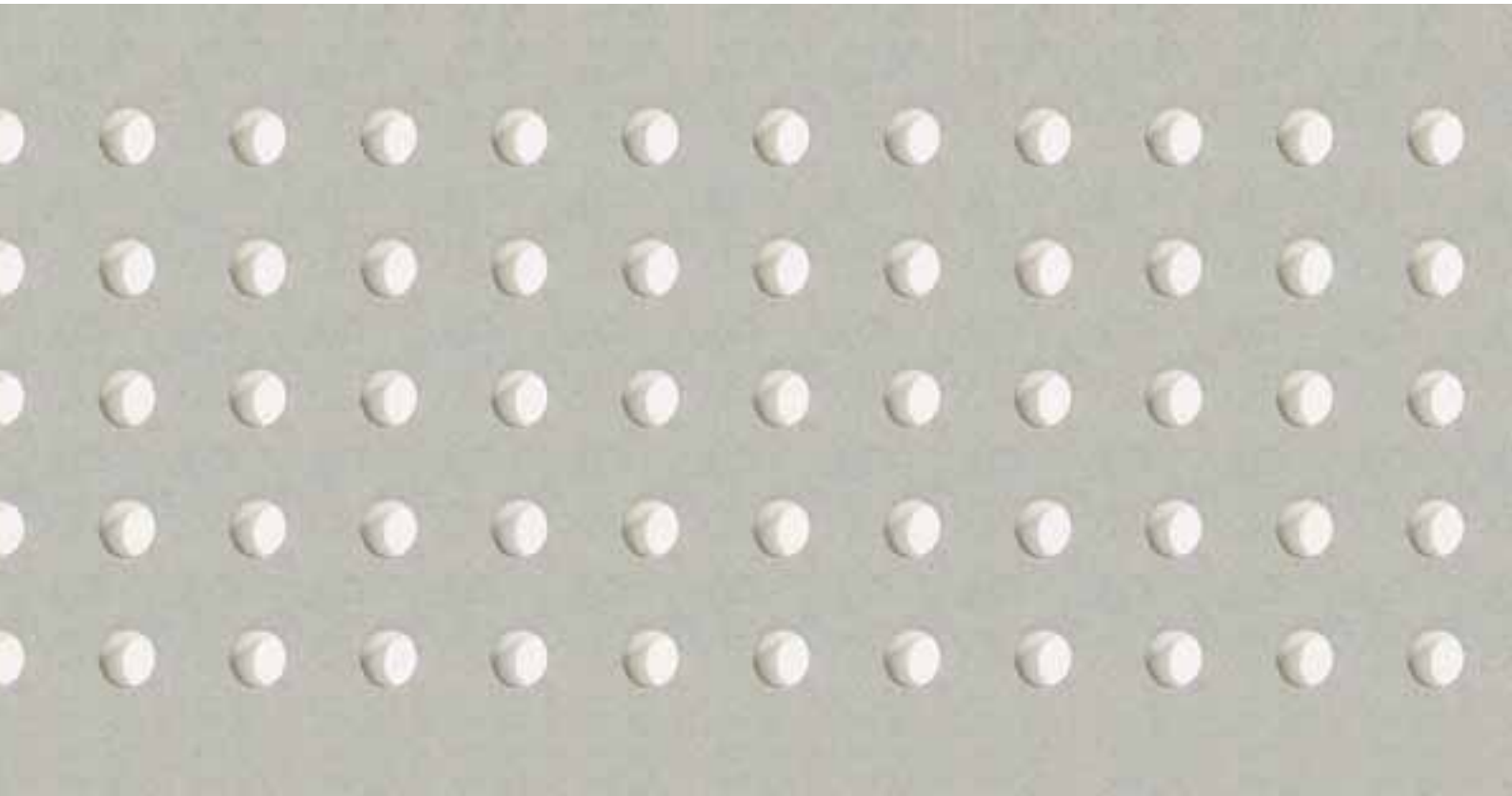


bei geöffneten Fenstern inklusive Lärm von draußen statt für eine Klimaanlage? Wie wird eine ausreichende Lüftung bei Abwesenheit sichergestellt?

Was den wenigsten bewusst ist: Gerade in Innenräumen ist eine hohe Luftqualität heutzutage eher die Ausnahme. Möbel, Farben, Bodenbeläge, Kleber, Reinigungsmittel und Zigarettenkonsum sorgen für Ausdünstungen bzw. Ausgasungen, die Mensch und Umwelt gleichermaßen belasten. Dabei ist Gestank noch das geringste Problem. Erheblicher ist die Beeinträchtigung durch Hustenreiz, Unwohlsein, Atemprobleme, Kopfschmerzen und Allergien. Was tun? Es wäre illusorisch, Luftschadstoffe komplett zu verhindern. Dafür sind sie einfach in zu vielen Produkten enthalten. Deshalb gibt es nur eine Lösung: Man muss dauerhaft reduzieren.

**Knauf Cleaneo reduziert Schadstoffe und Gerüche.**

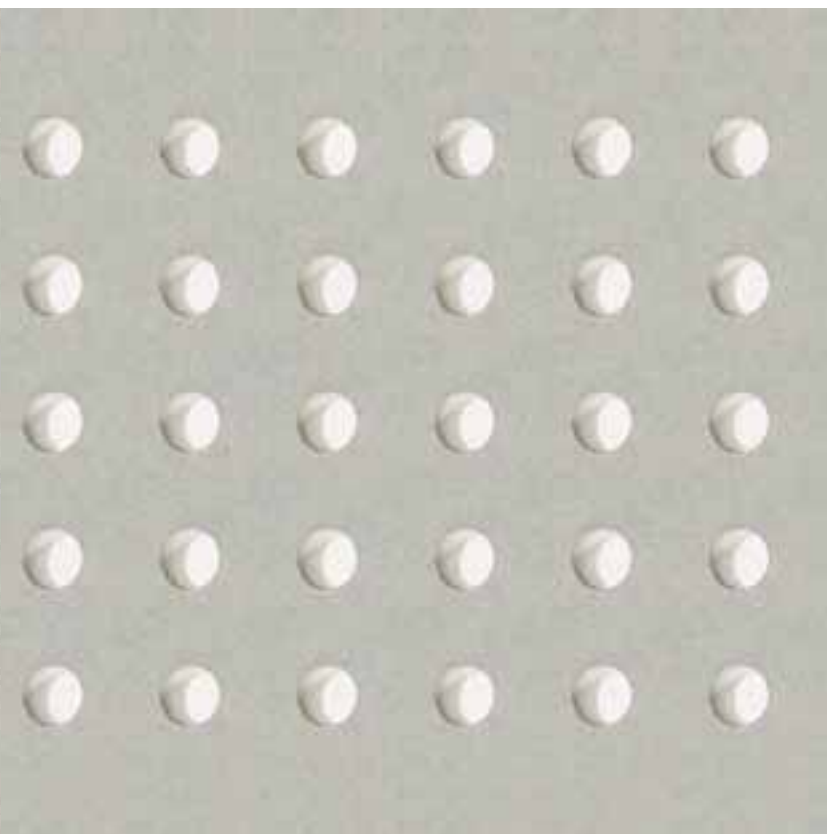
- Durchschnittlich acht Stunden am Arbeitsplatz, ca. 18 Stunden pro Tag in geschlossenen Räumen: Dies verdeutlicht die Notwendigkeit guter Raumluft in Innenräumen.
- Mangelnde Lüftung ist häufige Ursache für schlechte Luftqualität. Doch wer akzeptiert schon Zugluft und störenden Lärm von draußen bei geöffnetem Fenster?
- Ausgasungen aus Farben, Lacken, Möbeln, Bodenbelägen sowie Zigarettenkonsum belasten die Raumluftqualität.



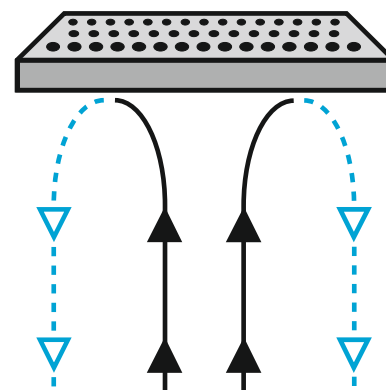
## Es soll Ihr **Schadstoff** nicht sein

Knauf Cleaneo, die neue Technologie für Knauf Gipsbauplatten, verbessert die Raumluft effizient, nachhaltig und nachweisbar. Die hierbei verwendete Rezeptur basiert auf der Kombination von Gips und Zeolithe. Zeolithe ist ein in der Natur vorkommendes mikroporiges Gestein vulkanischen Ursprungs. Knauf Cleaneo reduziert Schadstoffe und Gerüche in der Raumluft. So wird zum Beispiel Formaldehyd in unkritische Stoffe wie Wasser und Kohlendioxid aufgespaltet. Knauf Cleaneo arbeitet völlig geruchsneutral und dauerhaft 24 Stunden am Tag. Sonnenlicht ist für die volle Entfaltung seiner Wirksamkeit nicht erforderlich.

Knauf Cleaneo steht Ihnen über das Knauf Lochdecken-Programm zur Verfügung. Sie haben die Auswahl zwischen Rundlochung, Quadratlochung, Blocklochung und Slotline-Schlitzplatten. Aufgrund der großen Gesamtoberfläche der gelochten Platten kann so eine besonders effektive Luftreinigungswirkung erzielt werden. Die Verarbeitung bleibt wie gewohnt. Eine besondere Pflege ist nicht erforderlich. Im Gegenteil: Knauf Cleaneo kann mit geeigneten Farben überstrichen werden, ohne dass die Wirksamkeit wesentlich beeinträchtigt wird.



## Cleaneo



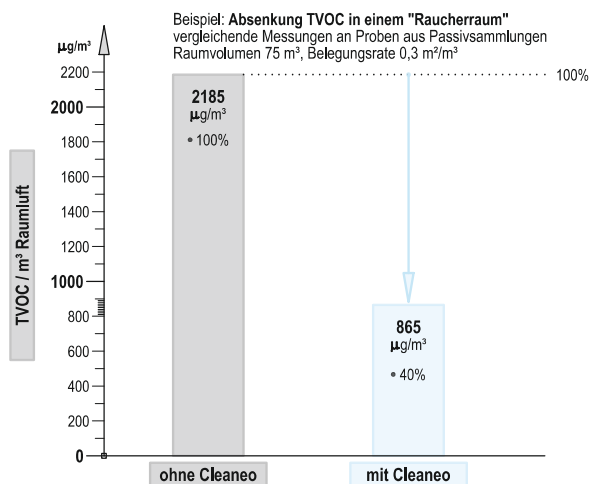
- ▲ Luftschadstoffe und Gerüche
- △ Gereinigte Luft

## Was Knauf Cleaneo alles unschädlich macht.

Hier eine Auswahl gängiger Schadstoffe, gegen die Knauf Cleaneo wirkt

Schadstoffquelle	Schadstoffart
Abbeizmittel	chlorierte Kohlenwasserstoffe
Entfettungsmittel	chlorierte Kohlenwasserstoffe
Farben	Formaldehyd
Fischgeruch	Triethylamin
Gülle	Ammoniak
Kleber	Benzol
Lacke	Benzol
Lösungsmittel	aromatische Kohlenwasserstoffe
Matratzen	Dodecene
Möbelpflegemittel	aromatische Kohlenwasserstoffe
Reinigungsmittel	Formaldehyd
Schaumstoffe	Formaldehyd
Teppichböden	Dodecene
Verdünner	aromatische Kohlenwasserstoffe
Tabakrauch	Formaldehyd

## Schadstoffabbau



\* im Labortest nachgewiesen

# Luftkur **frei Haus**



## **Knauf Cleaneo in öffentlichen Bauten.**

Schulen, Kindergärten und Krankenhäuser sind aufgrund ihrer besonderen Nutzung und den Akustikanforderungen äußerst sensible Bereiche. Diese Sensibilität betrifft Planer, Entscheider, Bauherren und Bauträger gleichermaßen. Sei es Raumakustik oder Raumluftqualität – hier gilt es, durch entsprechende Konstruktionen und Produkte für Wohlbefinden zu sorgen. Bei der Lösung dieser Anforderungen kann Sie Knauf Cleaneo mit seinen hochwertigen Eigenschaften in Sachen Luftreinhaltung, Akustik und Gestaltung unterstützen.



## **Knauf Cleaneo in Büros und Gebäuden mit Publikumsverkehr.**

Egal ob Büro, Behörde, Verkaufsräume oder Konzernzentrale: Überall dort, wo sich viele Menschen aufhalten oder längere Zeit verweilen, lohnt sich der Einbau von bzw. die Nachrüstung mit Knauf Cleaneo. Gerade vor dem Hintergrund, dass ein normaler Arbeitnehmer acht Stunden und länger täglich in ein und demselben Raum verbringt, macht die Dringlichkeit gesunder Raumluft in Kombination mit einer effektiven Schallabsenkung deutlich.



### **Anmerkung:**

- Werden Knauf Cleaneo Platten mit diffusionsoffenen Beschichtungen, wie z. B. Dispersionsanstriche, beschichtet, wirkt sich das nur unwesentlich einschränkend auf ihre Wirkung aus. Es kommt lediglich zu einer zeitlichen Verzögerung der Schadstoffabsenkung.



#### **Knauf Cleaneo in Hotels.**

Hotels sind Oasen der Ruhe und Erholung – auch, was den Gesundheitsaspekt angeht. Spezielle Nichtraucher- und Allergikerzimmer zeugen vom gestiegenen Bewusstsein um die Notwendigkeit guter, frischer und reiner Luft. Mit Knauf Cleaneo können diese Anforderungen in noch nie da gewesener Weise unterstützt werden. Weiterhin bietet Knauf Cleaneo neben den bewährten akustischen Eigenschaften die Möglichkeit, Schadstoff und Geruchsbelastungen insgesamt niedrig zu halten.



#### **Knauf Cleaneo in der Gastronomie.**

Wer ins Restaurant geht, möchte Speisen und Getränke in entspannter Atmosphäre und mit allen Sinnen genießen. Lärm und Gerüche beeinträchtigen das gewünschte Ambiente. Der Einsatz von Knauf Cleaneo hilft, die Akustik und die Raumluftqualität erheblich zu verbessern.





## **Schön** und gut

Lochplatten und Lochplattendecken mit Knauf Cleaneo-Technologie sind in unterschiedlichen Ausführungen für unterschiedliche Ansprüche und Gestaltungsmöglichkeiten erhältlich. Sachlich, funktional, modern, ästhetisch, designorientiert – unsere Produkte lassen Ihnen die freie Wahl und sind vielfach kombinierbar.



Lochungen, Formate und Kantenausbildungen			
Lochung	Format	Längskante	Schnittkante
<b>gerade Rundlochung</b>			
6/18 R	1.188 × 1.998 mm	SK	SK
8/18 R	1.188 × 1.998 mm	SK	SK
10/23 R	1.196 × 2.001 mm	SK	SK
12/25 R	1.200 × 2.000 mm	SK	SK
15/30 R	1.200 × 1.980 mm	SK	SK
<b>versetzte Rundlochung</b>			
8/12/50 R	1.200 × 2.000 mm	SK	SK
12/20/66 R	1.188 × 1.980 mm	SK	SK
<b>Streulochung Plus</b>			
8/15/20 R	1.200 × 1.875 mm	SK	SK
12/20/35 R	1.200 × 1.875 mm	SK	SK
<b>Blockschlitzung „slotline“</b>			
Design B 4	1.200 × 2.400 mm	HRK	SFK
Design B 5	1.200 × 2.400 mm	HRK	SFK
Design B 6	1.200 × 2.400 mm	HRK	SFK
<b>Blocklochung mit Rundlochung 8/18 R</b>			
Design B 4	1.200 × 2.400 mm	SK	SK
Design B 5	1.200 × 2.400 mm	SK	SK
Design B 6	1.200 × 2.400 mm	SK	SK
<b>Blocklochung mit Quadratlochung 12/25 Q</b>			
Design B 4	1.200 × 2.400 mm	SK	SK
Design B 5	1.200 × 2.400 mm	SK	SK
Design B 6	1.200 × 2.400 mm	SK	SK
<b>gerade Quadratlochung Q</b>			
8 / 18 Q	1.188 × 1.988	SK	SK
12 / 25 Q	1.200 × 2.000	SK	SK

**Technische Daten:**

- Baustoffklasse: A2
- Schallabsorptionsgrad:  
gemäß Knauf Detailblatt D12
- Plattendicke: 12,5 mm

**Empfehlung:**

Um die Wirkung von Knauf Cleaneo voll zu entfalten, sollte die Belegungsrate mind. 0,3 m<sup>2</sup> Cleaneo-Platten je m<sup>3</sup> Rauminhalt betragen.

Mit Knauf Cleaneo können Sie Ihre Ideen ganz einfach umsetzen – mit einer großen Auswahl an Lochungen, Formen und Maßen. Überzeugen Sie sich selbst.

# Knauf Akustikdecken Cleaneo

Pos.	Beschreibung	Menge	Einheitspreis	Gesamtpreis
.....	<p><b>Knauf Akustikdesign-Decke D127</b>            Deckenbekleidung / Unterdecke *            Einbauhöhe in m ....., Abhängehöhe in cm ....., *            Schallabsorptionsgrad EN ISO 11654 <math>\alpha_w =</math> ....., *            besondere Anforderungen: Ballwurfsicherheit nach DIN 18032-3, *            Befestigungsuntergrund Stahlbeton / Holzbalken, Achsmaß in cm ..... /            Stahlträger, Profil ....., Achsmaß in cm ....., *            Ausführung mit Trag- und Montageprofilen, abhängen mit Direktabhänger / Noniusabhängung *,            Bekleidung aus Akustikdesignplatten, Knauf Cleaneo mit Luftreinigungseffekt,            Plattendicke 12,5 mm, einlagig,  <i>Lochreihen gerade:</i> gerade Rundlochung R: 6/18 R / 8/18 R / 10/23 R / 12/25 R / 15/30 R */            gerade Quadratlochung Q: 8/18 Q / 12/25 Q */  <i>Lochreihen versetzt:</i> versetzte Rundlochung R: 8/12/50 R / 12/20/66 R */            Streulochung PLUS R: 8/15/20 R / 12/20/35 R */  <i>Blocklochung:</i> gerade Rundlochung R: 8/18 R / 12/25 R / ..... *,            als Blocklochung: Typ B4 / B5 / B6 */            gerade Quadratlochung Q: 12/25 Q / ..... *,            als Blocklochung: Typ B4 / B5 / B6 */  <i>Blockschlitzung:</i> Schlitzlochung „slotline“ als Blockschlitzung: Typ B4 / B5 / B6 *,            Rückseite kaschiert mit schallabsorbierendem Knauf Standardvlies,            Farbe weiß / schwarz / ..... *,            Ausführung der Fugen: gespachtelt / mit Knauf Fugenabdeckprofil, Farbe ..... / ..... *,            Dämmschicht aus Mineralwolle nach EN 13162, Dicke 20 mm. *            Erzeugnis / System: <b>Knauf Akustikdesign-Decke D127 Cleaneo</b></p>	..... m <sup>2</sup>	..... €	..... €
.....	<p><b>Knauf Akustikdesign-Decke D127 unter Brandschutzdecke D112</b>            Deckenbekleidung / Unterdecke *,            Einbauhöhe in m ....., Abhängehöhe in cm ....., *            Feuerwiderstandsklasse F30 / F60 / F90 *,            für die Deckenbekleidung allein bei Brandbeanspruchung            von unten zum Schutz der Rohdecke, */            für die Unterdecke allein bei Brandbeanspruchung von unten            zum Schutz der Rohdecke und des Deckenzwischenraumes, *            Schallabsorptionsgrad EN ISO 11654 <math>\alpha_w =</math> ....., *            Befestigungsuntergrund Stahlbeton / Holzbalken, Achsmaß in cm ..... /            Stahlträger, Profil ....., Achsmaß in cm ....., *            Ausführung Brandschutzdecke mit Trag- und Montageprofilen,            abhängen mit Noniusabhängung / Direktabhänger *,            Bekleidung aus Feuerschutzplatten GKF, Dicke 20 / 2×12,5 / 18+15 / 20+20 / 25+18 mm *,            Ausführung Akustikdecke mit Trag- und Montageprofilen,            abhängen mit Direktabhänger an Montageprofilen der Brandschutzdecke,            Hohlraumdämpfung Mineralwolle, mind. 20 mm, *            Decklage aus Akustikdesignplatten, Knauf Cleaneo mit Luftreinigungseffekt,            Plattendicke 12,5 mm, einlagig,            gerade Rundlochung R: 6/18 R / 8/18 R / 10/23 R / 12/25 R / 15/30 R */            versetzte Rundlochung R: 8/12/50 R / 12/20/66 R */            Streulochung PLUS R: 8/15/20 R / 12/20/35 R */            gerade Quadratlochung Q: 8/18 Q / 12/25 Q */ ..... *,            Ausführung der Fugen: gespachtelt / mit Knauf Fugenabdeckprofil, Farbe ..... / ..... *.            Erzeugnis / System: <b>Knauf Akustikdesign-Decke D127 Cleaneo unter Brandschutzdecke D112</b></p>	..... m <sup>2</sup>	..... €	..... €
	* Nichtzutreffendes streichen		Summe	..... €

## Ausschreibungstexte

## Knauf Akustikdecken Cleaneo

Pos.	Beschreibung	Menge	Einheitspreis	Gesamtpreis
.....	<p><b>Knauf Brandschutz-Akustikdecke D124</b></p> <p>Deckenbekleidung / Unterdecke *,</p> <p>Einbauhöhe in m ....., Abhängehöhe in cm .....,*</p> <p>Feuerwiderstandsklasse F30, *</p> <p>für die Deckenbekleidung allein bei Brandbeanspruchung von unten zum Schutz der Rohdecke, */</p> <p>für die Unterdecke allein bei Brandbeanspruchung von unten zum Schutz der Rohdecke und des Deckenzwischenraumes, */</p> <p>für die Unterdecke allein bei Brandbeanspruchung vom Deckenzwischenraum zum Schutz des darunter liegenden Raumes, */</p> <p>für die Unterdecke allein bei Brandbeanspruchung vom Deckenzwischenraum und von unten zum Schutz des darunter liegenden Raumes, der Rohdecke und des Deckenzwischenraumes *, *</p> <p>Schallabsorptionsgrad EN ISO 11654 <math>\alpha_w =</math> ....., *</p> <p>besondere Anforderungen: Ballwurfsicherheit nach DIN 18032-3, *</p> <p>Befestigungsuntergrund Stahlbeton / Holzbalken, Achsmaß in cm ..... / Stahlträger, Profil ....., Achsmaß in cm ....., *</p> <p>Ausführung 1. UK-Ebene mit Trag- und Montageprofilen, abhängen mit Direktabhängiger / Noniusabhängung *, Bekleidung aus Feuerschutzplatten GKF, Dicke 12,5 mm, Dämmschicht auf Montageprofilen sowie 15 cm breiter Dämmstreifen auf den Tragprofilen aus Mineralwolle mind. 40 mm, Rohdichte 40 kg/m<sup>3</sup>, Schmelzpunkt 1000° C, *</p> <p>Ausführung 2. UK-Ebene mit Montageprofilen / Trag- und Montageprofilen *, abhängen mit Direktmontage-Clip / Direktabhängiger * an Montageprofilen 1. UK-Ebene, Hohlraumdämmung Mineralwolle, mind. 25 mm Rockwool Floorrock SE oder gleichwertig */ mind. 40 mm, Rohdichte 40 kg/m<sup>3</sup>, Schmelzpunkt 1000° C *, Trag- / Montageprofile * mit Mineralwolle füllen,</p> <p>Decklage aus Akustikdesignplatten, Knauf Cleaneo mit Luftreinigungseffekt, Plattendicke 12,5 mm, einlagig,</p> <p>mit gerader Rundlochung R: 8/18 R / 15/30 R */ versetzter Rundlochung R: 12/20/66 R */ gerader Quadratlochung Q: 12/25 Q */ Streulochung PLUS R: 12/20/35 R */ ....., *</p> <p>Ausführung der Fugen: gespachtelt / mit Knauf Fugenabdeckprofil, Farbe ..... / ..... *.</p> <p>Erzeugnis / System: <b>Knauf Brandschutz-Akustikdecke D124</b></p>	..... m <sup>2</sup>	..... €	..... €
	* Nichtzutreffendes streichen		Summe	..... €

Technische Änderungen vorbehalten. Es gilt die jeweils aktuelle Auflage. Unsere Gewährleistung bezieht sich nur auf die einwandfreie Beschaffenheit unseres Materials. Konstruktive, statische und bauphysikalische Eigenschaften von Knauf Systemen können nur erreicht werden, wenn die ausschließliche Verwendung von Knauf Systemkomponenten oder von Knauf ausdrücklich empfohlenen Produkten sichergestellt ist. Verbrauchs-, Mengen- und Ausführungsangaben sind Erfahrungswerte, die im Falle abweichender Gegebenheiten nicht ohne weiteres übertragen werden können. Alle Rechte vorbehalten. Änderungen, Nachdrucke und fotomechanische Wiedergabe, auch auszugsweise, bedürfen der ausdrücklichen Genehmigung durch Knauf Ges.m.b.H., 1050 Wien, Strobachgasse 6.



Knauf Ges.m.b.H.  
Knaufstraße 1, 8940 Weißenbach b. Liezen/Stmk.  
Tel.: +43 3612 229 71  
Fax: +43 3612 246 79

[www.knauf.at](http://www.knauf.at)

[info@knauf.at](mailto:info@knauf.at)

CLEANE-DEU-A-03 / 07-INT-AU

## Faxantwort +43 1 / 580 68-482

### Ich möchte mehr Informationen und bitte um Zusendung von:

- St. Knauf Broschüre „Variationen der Deckengestaltung“
- St. Knauf Broschüre „Knauf danolien Kassetten-Decken: Edle Kassetten für Ihre demontierbaren Decken“
- St. Knauf Broschüre „Systeme für Kühl- und Heizflächen: Vier gewinnt“
- St. Knauf Detailblatt D127 Knauf Akustikdecken
- St. Knauf Detailblatt D19 Knauf Designdecken
  - Knauf E-Mail-Newsletter „Knauf Webnews“
  - Ich habe ein konkretes Objekt. Bitte vereinbaren Sie einen Termin mit mir.



Name \_\_\_\_\_

Firma \_\_\_\_\_

Straße \_\_\_\_\_

PLZ/Ort \_\_\_\_\_

Tel. \_\_\_\_\_

Fax \_\_\_\_\_

E-Mail \_\_\_\_\_

#### Verkaufsregion Ost

Strobachgasse 6  
1050 Wien  
Tel.: +43 1 580 68-0  
Fax: +43 1 580 68-484

#### Verkaufsregion Süd

Hauptstraße 2  
8071 Graz-Dörfle  
Tel.: +43 316 40 55 25  
Fax: +43 316 40 56 90

#### Verkaufsregion West

Robert Stolz-Straße 12  
4020 Linz  
Tel.: +43 732 60 16 30  
Fax: +43 732 60 16 30-30

#### Verkaufsregion Kärnten

Millstätter Straße 71  
9523 Villach-Landskron  
Tel.: +43 4242 460 16  
Fax: +43 4242 460 17

#### Verkaufsregion Tirol und Vbg.

Madleinweg 1  
6065 Thaur  
Tel.: +43 664 421 25 14  
Fax: +43 5223 49 30 34